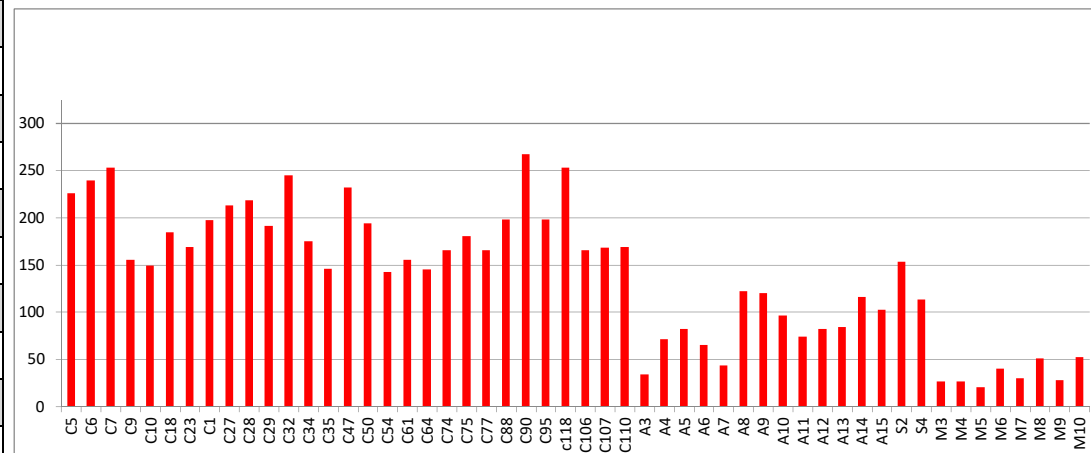


Rang	id	Beschreibung	Punkte
1	C90	Planlayouts kopieren	267
2	C7	Fangpunkt für Höhenkoten	253
3	c118	Mehr Anwenderwünsche umsetzen	253
4	C32	Alle sichtbaren Elementkanten sollen auch zu bemessen sein	245
5	C6	Text ausrichten	239
6	C47	Topografie: Baugruben / überschüttete Baukörper	232
7	C5	Parameter für Drehwinkel bei Texten	226
8	C28	Gebogener Schnitt / Entlang einer schrägen Achse / Gradiente	218
9	C27	Bauteil- und Materiallisten direkt ausdrucken	213
10	C88	Linienmuster mit Text z.B. ---X---X---X---	198
11	C95	Drehung von Beschriftungen	198
12	C1	Sichtbarkeit von Kantenlinien	197
13	C50	Wände mit Neigungswinkel eingeben	194
14	C29	Pdf Import und Export	191
15	C18	Tabellen als Excel Importieren und Exportieren	184
16	C75	Summen Bauteilliste formatieren und weiter verwenden	180
17	C34	Bereits erstellte Abzugskörper sollen auch dargestellt werden können, wenn sie nicht gewählt sind	175
18	C23	Auflistung der Abhängigkeiten	169
19	C110	Drucken von Plänen mit unterschiedlichem Format als Stapeldruck	169
20	C107	Zerteilen von z.B. Wänden oder Balken ohne Informationsverlust	168
21	C74	Wandschraffuren Überschreibungen: Flächenfüllung + Schraffur, aufgehende Bauteile	165
22	C77	Nachträgliches Steuern von Bezugsebenen z.B. bei Wanddurchbrüchen	165
23	C106	Decke anhand frei definierbaren Kontur zerteilen	165
24	C9	Familienparameter Höhenkote für Aussparungen	155
25	C61	Treppen: Ausklüngen im oberen Bereich des Treppenauflegers	155



Summen der Auswertung: ■ Summe

